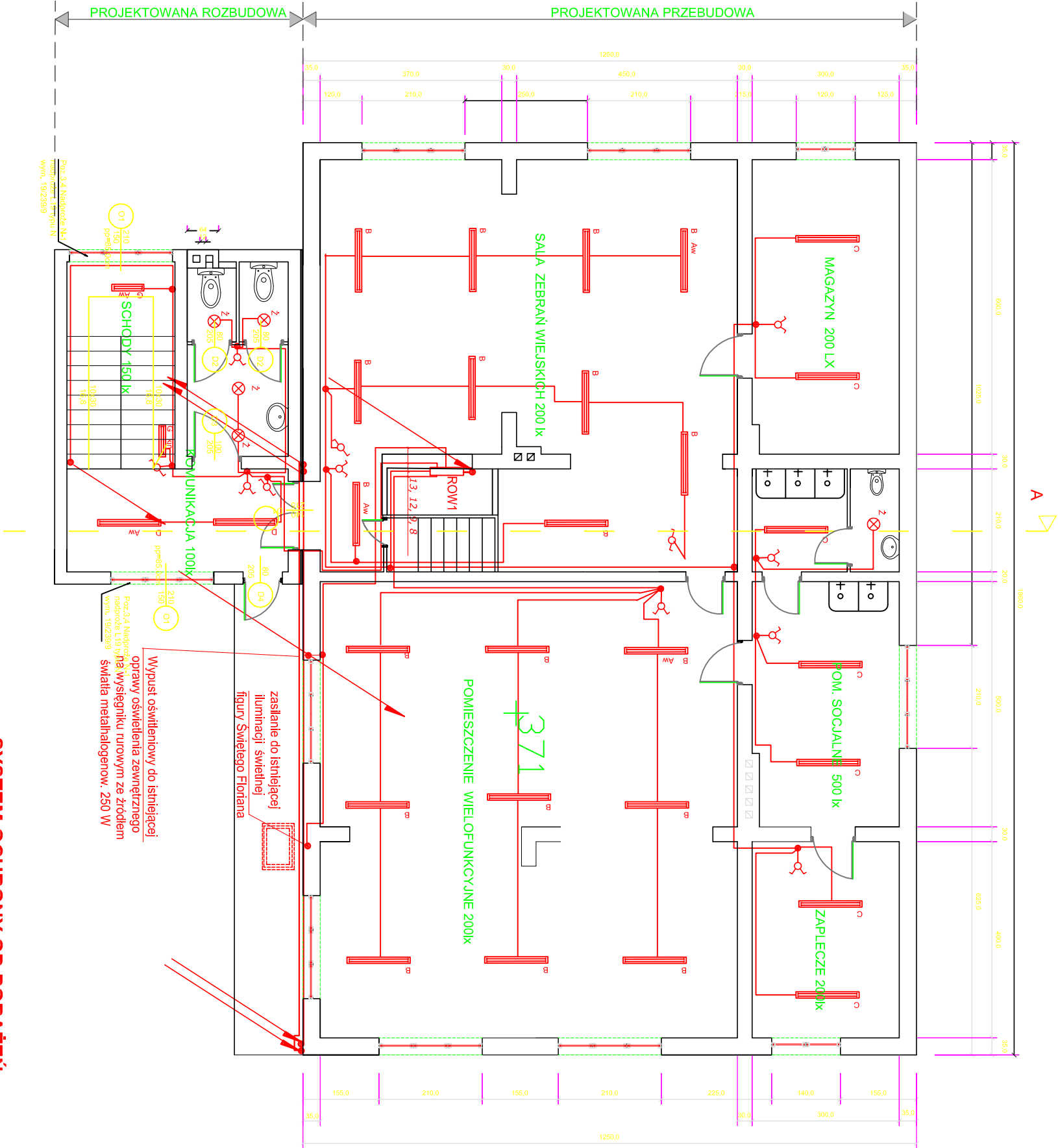


PLAN INSTALACJI OŚWIETLENIOWEJ PIĘTRA BUDYNKU OSP W RUDZIE



OZNACZENIA :

- ROW1 - rozdzielnica obwodowa na piętrze budynku dla oddziału GOK
- A - oprawa oświetleniowa ESSYSTEMM SR 236
- B - oprawa oświetleniowa ESSYSTEMM CD1 236 EVG
- C - oprawa oświetleniowa ESSYSTEMM SD 236
- D - oprawa oświetleniowa ESSYSTEMM SR 218-U-AD
- E - oprawa oświetleniowa ESSYSTEMM BASE BP N218
- G - oprawa oświetleniowa kinkiet 218 z modulem Aw
- P - naświetlacz metalhalogenowy 150 W.
- Ż - oprawa oświetleniowa żarowa RONDO 60W

SYSTEM OCHRONY OD PORAŻEŃ:
SAMOCZYNNE WYŁĄCZENIE ZASILANIA

UKŁADY PRACY:

Sieć zasilająca do złącza ZN - TN-C
Instalacja odbiorcza od złącza ZN - TN-S

SYSTEM OCHRONY OD PORAŻEŃ:
SAMOCZYNNE WYŁĄCZENIE ZASILANIA

UKŁADY PRACY:

Sieć zasilająca do złącza ZN - TN-C
Instalacja odbiorcza od złącza ZN - TN-S

Przedsiębiorstwo Wielobranżowe ROL BUD Mielec Andrzej Warchoł		Projekt: Rozbudowa, nadbudowa i przebudowa budynku Ochotniczej Straży Pożarnej w miejscowości Ruda gm. Radomyśl Wielki na działce o nr. ew. gr. 3276/4 i 3277/2 w Rudzie	
Objekt: Budynek OSP Ruda	Przedmiot rysunku: PLAN INSTALACJI OŚWIETLENIA PIĘTRA BUDYNKU	Branża: ELEKTRYCZNA	
Dopracował		Data: 29.06.2012 r	
Projektował: Adam Barszcz E-4794		Nr rys.: E-02	
Sprawił: mgr inż. Grzegorz Barszcz E-10493		Skala: 1:100	